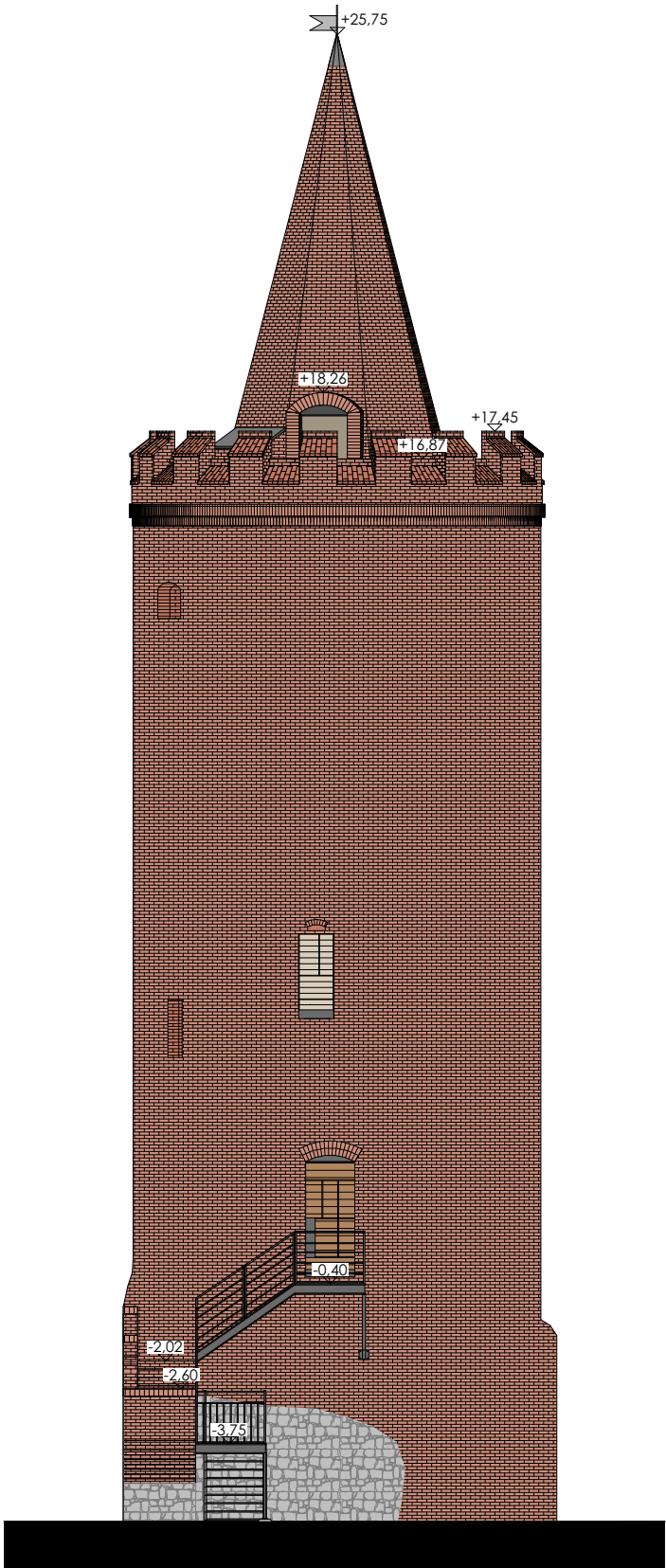
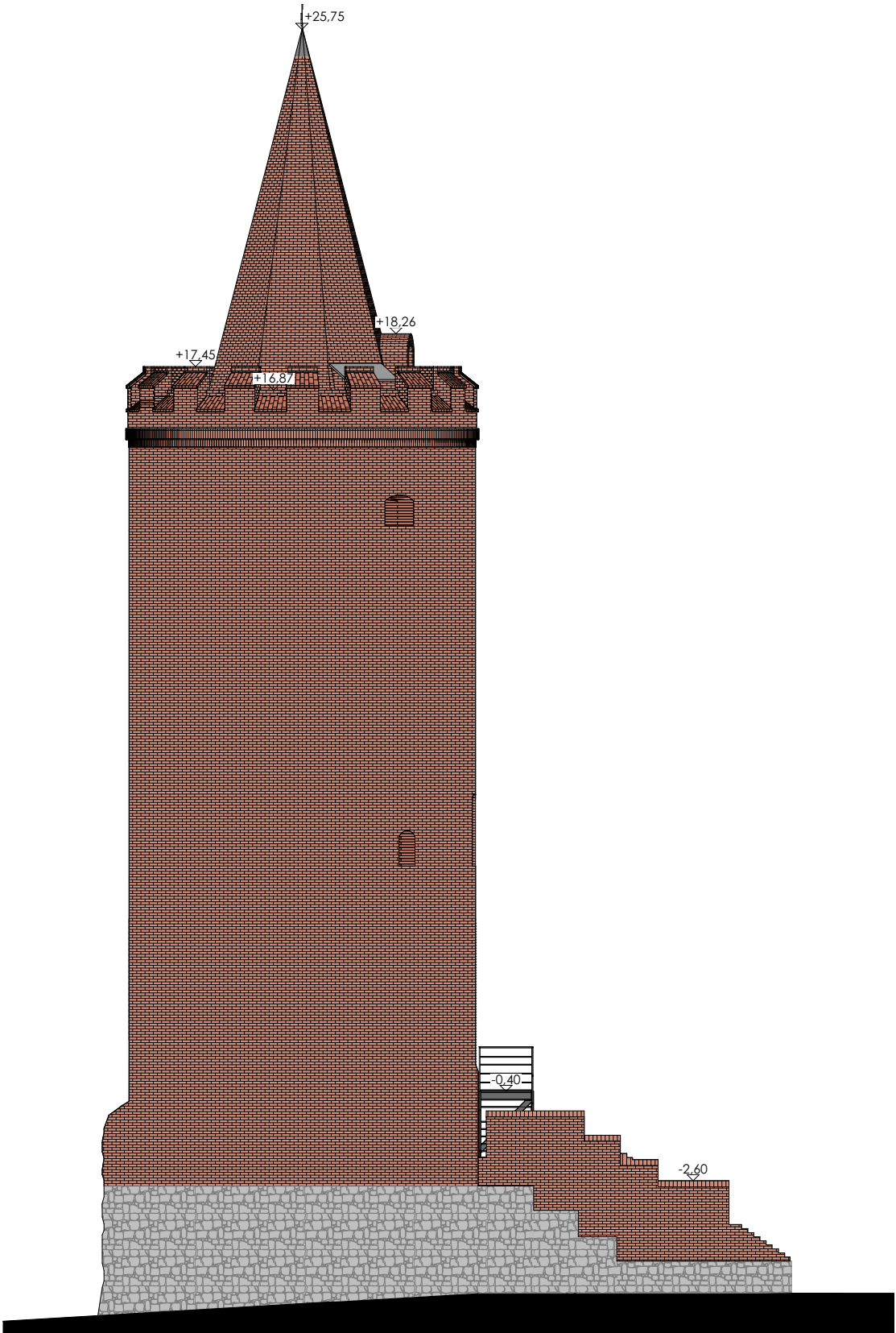


ELEWACJA PÓŁNOCNO - WSCHODNIA



ELEWACJA PÓŁNOCNO - ZACHODNIA



NAZWA I ADRES OBIEKTU:		PRACOWNIA PROJEKTOWA <b>ARCHidea</b> Szczecin 70-542, Rynek Sienny 3/5 tel. (91) 812-19-68, 605-076-661	
REMONT WIEŻY ZAMKOWEJ W GOLCZEWIE DZ. NR 285/1, OBR. 0005 GOLCZEWO			
INWESTOR:	GMINA GOLCZEWO UL. ZWYCIĘSTWA 23 72-410 GOLCZEWO	BRANŻA:	SKALA:
		ARCH.	1:150
TEMAT RYSUNKU:	FAZA:		
ELEWACJE	PROJEKT KONCEPCYJNY		
	NUMER RYSUNKU:		
	A2		
PROJEKTANT:	DATA:		
mgr inż. arch. ANNA PŁATEK upr. nr 10/Sz/2002	WRZESIEŃ 2024		
WSZELKIE PRAWA ZASTRZEŻONE Kopiowanie, publikacje oraz wszelkie inne formy wykorzystania projektu bez zgody autora będą naruszeniem przepisów wynikających z Ustawy o Ochronie Praw Autorskich.			